

## La motorisation électrique par WEPPE Solutions

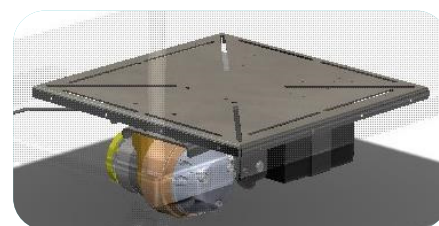
L'ensemble est un kit de motorisation adaptable sur tout chariot. (médicaux, repas, transfert etc...)



### Descriptif technique:

- L'entraînement est réalisé au moyen d'une **monoroue, à moteur axial**, piloté par une carte électronique paramétrable en usine.
- La roue motrice est montée sur un **bras oscillant sur ressort**, pour permettre un **contact continu avec le sol** même malgré les imperfections. Cela garantit également un effort de plaquage de la roue pour une meilleure traction.
- **Frein électro-magnétique**  
Celui-ci permet à l'ensemble de s'arrêter sur une distance courte, de se maintenir immobile dans une pente et d'éviter les emballements.
- La commande se fait au moyen d'un guidon avec accélérateur au pouce permettant de doser l'accélération et la vitesse. Un sélecteur permet de passer de la marche avant à la marche arrière.
- L'ensemble permet d'effectuer une **rotation à 360°**

Plaque à visser sous le chariot  
Motorisation + Batteries  
+ Coffret électrique



+

Câble de branchement rapide



+

Poignée de commande



Installation sur poignée tubulaire  
(diamètre 22 à 36 mm)

- > Prise de charge
- > Indicateur de charge
- > Commande ON-OFF
- > Avant - Arrière

**CONTACTEZ NOUS POUR MOTORISER VOTRE MATERIEL !**